

**VALIZE PROTECTOR™  
IMPERMEABILE**

CATALOG

IANUARIE 2020



DIN 1976



Foto de Augustin de Valence - Echipa Honda Revival.



**GARANȚIE PE VIAȚĂ\***

# +CUPRINS

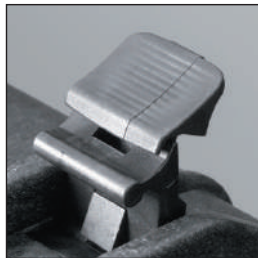
<b>CARACTERISTICI</b>	<b>3</b>
<b>SOLUȚII PENTRU PROTECȚIE</b>	<b>4-5</b>
<b>VALIZE PELI</b>	<b>6-7</b>
Valize pentru carduri de memorie	8
Valize mici	9-11
Valize medii pentru laptop și tablete	12-13
Valize mari	14-17
Valize lungi	18-19
Specificații valize	20-23
Accesorii	22-23



# CARACTERISTICI

## + MAI REZISTENT, DE LA PROIECTARE

Peli Protector Case™ sunt construite cu pereți solizi și spațiu gol între aceștia, ceea ce le face mai rezistente și mai ușoare decât cele cu pereți plini. Călătoriți lejer cu protecție ridicată. Știți că este Peli™ Case datorită marcajului cu două linii de pe capac. Știfturi din oțel INOX sunt utilizate pentru balamale și mânere. Încuietorii în două trepte sunt mai inteligente și ușor de deschis: este design-ul clasic pentru cârlig care funcționează ca o pârgă pentru a începe deschiderea și oferă o deschidere completă cu efort minim.



## + TESTATE

Design-ul Peli™ Case este rezultatul a multor etape de îmbunătățire. Această evoluție este confirmată printr-o serie de teste riguroase de laborator care includ teste la cădere, vibrații, scurgeri, căldură și praf.



## + MANEVREARE UȘOARA

Roțile pe rulmenți cu bile, din oțel INOX (la modelele selectate) durează mai mult și rulează mai fin. Înelisul suplimentar de nylon de pe roata de oțel rezista la căldură. Rezultatul: uzură scăzută pe anvelopa de poliuretan



- ① ÎNVELIȘ DE NYLONN
- ② ROȚI PE RULMENȚI DIN OȚEL INOXIDABIL
- ③ ANVELOPĂ DIN POLIURETAN

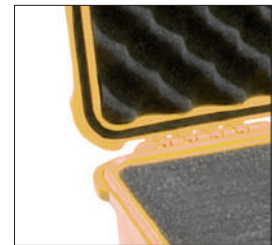
## + PROTECȚIE ÎNTĂRITĂ A ÎNCUIETORILOR

Protecțiile întărite, din oțel INOX, a incuietorilor ofera rezistenta si siguranta sporita impotriva taierii si a furturilor.



## + IMPERMEABILĂ

Secretul este dat de combinația canal / muchie completată cu un o-ring din polymer, rezultând o etanșare impermeabilă.



## + PROTECȚIE EXTRA

1. Spuma Peli Pick N Pluck™ permite personalizarea interiorului în funcție de echipament. Un sistem simplu DIY: starturi de spuma sunt pre-taiate în cuburi mici. Măsurați echipamentul deasupra rețelei și îndepărtați cuburile care nu sunt necesare.



## + EFICIENT SUB PRESIUNE

Supapa pentru egalizare automată a presiunii eliberează presiunea interioară a aerului, în timp ce ține moleculele de apă în exterior; rezultatul este o valiză etanșă, ușor de deschis.



# VALIZE PELI™

## SOLUȚII PENTRU PROTECȚIE

Valizele Peli™ sunt disponibile goale sau cu oricare din următoarele soluții pentru protecție



### + SPUMA PICK N PLUCK™

Un sistem simplu, tip DIY, pentru interiorul valizei. Straturi de spumă sunt pre-tăiate în cuburi de 1,27cm sau 2,54cm. Așezați echipamentul pe spumă, marcați conturul acestuia pe spumă, și îndepărtați cuburile din interiorul conturului. Păstrați întotdeauna minim 2,5cm de spumă între echipament și pereții valizei.

Următoarele valize sunt livrate cu spumă compactă în loc de spumă Pick N Pluck™: 1700, 1720, 1750



### + SISTEME DE SPUMA PERSONALIZATA

Spuma personalizata și soluții complexe, cum ar fi sistem de suspensii instalat pe podeaua valizei, păstra obiectele sensibile în siguranță în interiorul valizei



### + SEPARATOARE\* TREKPAK™

Sistemul TrekPak™ utilizează secțiuni de perete pre-instalate, panouri separatoare, tije de fixare, și o sculă pentru tăiere. Așezați echipamentul în valiză, măsurați și tăiați separatoarele și fixați-le cu tije de fixare U.


\*TrekPak™ este disponibil pentru următoarele modele; 1450, 1500, 1510, 1550, 1560, 1600, 1610, 1650.



### + RAME PENTRU PANOURI

Multe valize PELI™ pot fi adaptate pentru utilizarea cu interfețe panouri electronice, utilizând o ramă pentru panou. Bucși filetate și șuruburi inoxidabile determină fabricarea rapidă și eficientă a unei valize personalizate.

Un o-ring din polymer etanșează panoul astfel încât baza valizei rămâne etanșă, chiar și cu capacul deschis

Următoarele valize sunt adaptabile pentru utilizarea cu rame pentru panou: 1120, 1150, 1200, 1300, 1400, 1430, 1450, 1470, 1490, 1500, 1520, 1550 (cautați simbolul )



- O-ring
- Ramă pentru panou
- Materiale pentru instalare

## + ORGANIZATOARE PENTRU CAPAC

Fabricate din piele sintetică sau nylon balistic, cu fermoare din nylon. O varietate mare de dimensiuni ale buzunarelor organizează și protejează obiectele. Se instalează ușor cu fâșii Velcro™ (incluse).



OPȚIUNI PENTRU ORGANIZATOARE DE CAPAC				
VALIZA	PLASĂ (MESH)	COMPUTER	FOTO (PHOTO)	EMS
1430			1439 Photo <sup>A</sup>	
1440	1449 Mesh <sup>A</sup>			
1490		1498 Computer <sup>B</sup>		
1495		1495 Computer <sup>B</sup>		
1500	1509 Mesh		1508 Photo	1505 EMS <sup>B</sup>
1510	1519 Mesh <sup>A</sup>			
1520	1509 Mesh		1508 Photo <sup>B</sup>	
1550				1555 EMS <sup>B</sup>
1560	1569 Mesh			
1600	1609 Mesh <sup>B</sup>			1605 EMS <sup>A</sup>
1610	1609 Mesh <sup>B</sup>			
1620	1609 Mesh <sup>B</sup>			
1630	1639 Mesh <sup>A</sup>			
1640	0379 Mesh <sup>A</sup>			
1650	1659 Mesh <sup>A</sup>			
1660	1669 Mesh <sup>A</sup>			
1690	1699 Mesh <sup>A</sup>			
0340	0349 Mesh <sup>A</sup>			
0350	0359 Mesh <sup>A</sup>			
0370	0379 Mesh <sup>A</sup>			

A= Cu șuruburi pentru fixare B = Cu Velcro™ pentru fixare

## + PROTECȚIE MIXTĂ (AIR HYBRID)

Nu mai alegeți între versatilitatea sistemului de separatoare TrekPak™ sau protecția personalizabilă manual cu spuma Pick N Pluck™. Protecția Pelii™ Air Hybrid le oferă pe amândouă.

Disponibilă doar pentru valiza Pelii™ 1510.

NOU



## + SEPARATOARE DIN MATERIAL CAPTUSIT

O alternativă la spuma Pelii™ este seria de separatoare căptușite.

Compartimentele sunt conectate cu Velcro™ astfel încât puteți schimba configurația după nevoie.



OPȚIUNI PENTRU ORGANIZATOARE DE CAPAC			
VALIZA	STARTURI	VALIZE CU SEPARATOARE (CAT. NO.)	SET SEPARATOARE (CAT. NO.)
1450	1	1454	1455
1500	1	1504*	1505*
1510	1	1514*	1515*
1520	1	1524	1525
1550	1	1554*	1555*
1560	1	1564*	1565*
1600	1	1604	1605
1610	1	1614	1615
1620	2	1624	1625
1630	2	1634	1635
1640	2	1644	1645
1650	1	1654*	1655*
1660	2	1664	1665
1690	2	1694	1695
0340	2	0344	0345
0350	2	0354	0355
0370	2	0374	0375



\* Aceste valize/seturi vin cu noile separatoare galbene ultra-vizibile. Toate celelalte valize vin cu separatoare standard, negre.

## + INSTALAȚII ELECTRONICE



Valizele Pelii™ permit personalizarea pentru electronice. Materialul copolymer poate fi prelucrat mecanic, găurit și șlefuit. Aceasta face ca valizele Pelii™ să fie potrivite pentru atașarea de conectori.

## + PERSONALIZAM LOGO-UL DVS

Personalizați valiza dumneavoastră cu logo-ul companiei sau gravați-vă numele pe plăcuța de identificare. Logo-urile pot fi aplicate în mai multe culori, cu tehnologie Mylar™ sau cu cerneală rezistentă la decolorare și zgârieturi.



CONȚINUTUL VALIZEI NU ESTE INCLUS

# MEMORY CARD & MICRO CASES

De la componente mici și sensibile la smartphone-uri, protejați-vă echipamentul de intemperii într-o valiză Memory Card sau Micro Case de la Peli™.



PELI MEMORY CARD SI MICRO CASES

## 0915 CASE

### DIMENSIUNI INTERNE:

12.2 x 5.7 x 1.4 cm  
(4.79" x 2.25" x 0.55")

### DIMENSIUNI EXTERNE:

14.1 x 8.3 x 2.2 cm  
(5.55" x 3.27" x 0.85")

ADÂNCIME CAPAC/BAZĂ:  
N/A

### GREUTATE:

0.1 kg (.22 lbs.) CU LINER



## 0945 CASE

### DIMENSIUNI INTERNE:

12.2 x 5.7 x 1.4 cm  
(4.79" x 2.25" x 0.55")

### DIMENSIUNI EXTERNE:

14.1 x 8.3 x 2.2 cm  
(5.55" x 3.27" x 0.85")

ADÂNCIME CAPAC /BAZĂ:  
N/A

### GREUTATE:

0.1 kg (.21 lbs.) CU LINER



## 0955 CASE

### DIMENSIUNI INTERNE:

12.2 x 5.7 x 1.4 cm  
(4.79" x 2.25" x 0.55")

### DIMENSIUNI EXTERNE:

14.1 x 8.3 x 2.2 cm  
(5.55" x 3.27" x 0.85")

ADÂNCIME CAPAC/BAZĂ:  
N/A

### GREUTATE:

0.1 kg (0.22 lbs.)



## 1010 MICRO CASE

### DIMENSIUNI INTERNE:

11.1 x 7.3 x 4.3 cm  
(4.37" x 2.87" x 1.68")

### DIMENSIUNI EXTERNE:

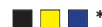
14.9 x 10.3 x 5.4 cm  
(5.88" x 4.06" x 2.12")

ADÂNCIME CAPAC/BAZĂ:  
1.8 cm / 2.4 cm  
(0.69" / 0.94")

### GREUTATE:

0.19 kg (0.41 lbs.) CU SPUMĂ

0.18 kg (0.4 lbs.) FARA SPUMĂ



\*Alte configurații și culori sunt disponibile peste cantitățile minime. Contactați-vă reprezentantul de Servicii Clienți pentru mai multe detalii.

CONȚINUTUL VALIZEI NU ESTE INCLUS

### 1015 MICRO CASE

**DIMENSIUNI INTERNE:**

13.1 x 6.7 x 3.5 cm  
(5.14" x 2.64" x 1.37")

**DIMENSIUNI EXTERIOARE:**

17x9.9x4.7cm  
(6.68" x 3.88" x 1.86")

**ADÂNCIME CAPAC/BAZĂ:**

1.1 cm / 2.4 cm  
(0.43" / 0.94")

**GREUTATE:**

0.21 kg (0.46 lbs.)



### i1015 MICRO CASE

**DIMENSIUNI INTERNE:**

13.1 x 6.7 x 3.5 cm  
(5.14" x 2.64" x 1.37")

**DIMENSIUNI EXTERIOARE:**

17x 9.9 x 4.7 cm  
(6.68" x 3.88" x 1.86")

**ADÂNCIME CAPAC/BAZĂ:**

1.1 cm / 2.4 cm  
(0.43" / 0.94")

**GREUTATE:**

0.22 kg (0.49 lbs.)



Mufa externă pentru căști îți permite să ascuți muzică și cu valiza închisă.



### 1020 MICRO CASE

**DIMENSIUNI INTERNE:**

13.5 x 9 x 4.3 cm  
(5.31" x 3.56" x 1.68")

**DIMENSIUNI EXTERIOARE:**

17.3 x 12.1 x 5.4 cm  
(6.82" x 4.75" x 2.12")

**ADÂNCIME CAPAC/BAZĂ:**

1.8 cm / 2.4 cm (0.69" / 0.94")

**GREUTATE:**

0.25 kg (0.56 lbs.) CU SPUMĂ  
0.25 kg (0.55 lbs.) FĂRĂ SPUMĂ



### 1030 MICRO CASE

**DIMENSIUNI INTERNE:**

16.2 x 6.7 x 5.2 cm  
(6.37" x 2.62" x 2.06")

**DIMENSIUNI EXTERIOARE:**

19 x 9.8 x 6.2 cm  
(7.50" x 3.87" x 2.43")

**ADÂNCIME CAPAC/BAZĂ:**

1.8 cm / 3.2 cm  
(0.69" / 1.25")

**GREUTATE:**

0.28 kg (0.61 lbs.) CU SPUMĂ  
0.27 kg (0.6 lbs.) FĂRĂ SPUMĂ



### 1040 MICRO CASE

**DIMENSIUNI INTERNE:**

16.5 x 9.8 x 4.4 cm  
(6.50" x 3.87" x 1.75")

**DIMENSIUNI EXTERIOARE:**

19 x 12.8 x 5.4 cm  
(7.50" x 5.06" x 2.12")

**ADÂNCIME CAPAC/BAZĂ:**

1.8 cm / 2.4 cm  
(0.69" / 0.94")

**GREUTATE:**

0.32 kg (0.71 lbs.) CU SPUMĂ  
0.32 kg (0.7 lbs.) FĂRĂ SPUMĂ



### 1050 MICRO CASE

**DIMENSIUNI INTERNE:**

16 x 9.3 x 7 cm  
(6.31" x 3.68" x 2.75")

**DIMENSIUNI EXTERIOARE:**

19.1 x 12.9 x 7.9 cm  
(7.50" x 5.06" x 3.12")

**ADÂNCIME CAPAC/BAZĂ:**

1.8 cm / 4.9 cm  
(0.69" / 1.94")

**GREUTATE:**

0.38 kg (0.83 lbs.) CU SPUMĂ  
0.37 kg (0.81 lbs.) FĂRĂ SPUMĂ



### 1060 MICRO CASE

**DIMENSIUNI INTERNE:**

21 x 10.8 x 5.7 cm  
(8.25" x 4.25" x 2.25")

**DIMENSIUNI EXTERIOARE:**

23.8 x 14.1 x 6.7 cm  
(9.37" x 5.56" x 2.62")

**ADÂNCIME CAPAC/BAZĂ:**

1.8 cm / 3.7 cm  
(0.69" / 1.44")

**GREUTATE:**

0.47 kg (1.03 lbs.) CU SPUMĂ  
0.45 kg (1 lbs.) FĂRĂ SPUMĂ



# VALIZE MICI

Ușoare, dar foarte rezistente; compacte, dar foarte fiabile. Perfecte pentru echipamente scumpe cum sunt sculele de mână și echipamente electronice mici sau medii, sisteme GPS portabile și camere DSLR. Toate valizele mici sunt disponibile goale sau cu spuma Pick N Pluck™ pre-tăiată.



## 1120 CASE

**DIMENSIUNI INTERNE:**  
18.5 x 12.1 x 8.5 cm  
(7.29" x 4.78" x 3.33")

**DIMENSIUNI EXTERNE:**  
21.4 x 17.2 x 9.8 cm  
(8.41" x 6.76" x 3.87")

**ADÂNCIME CAPAC/BAZĂ:**  
1.3 cm / 6.5 cm (0.50" / 2.56")

**GREUTATE:**  
0.65 kg (1.43 lbs.) CU SPUMĂ  
0.61 kg (1.34 lbs.) FĂRĂ SPUMĂ



## 1150 CASE

**DIMENSIUNI INTERNE:**  
21.1 x 14.7 x 9.5 cm  
(8.29" x 5.79" x 3.75")

**DIMENSIUNI EXTERNE:**  
24 x 19.8 x 10.9 cm  
(9.44" x 7.80" x 4.29")

**ADÂNCIME CAPAC/BAZĂ:**  
1.9 cm / 7.3 cm (0.75" / 2.87")

**GREUTATE:**  
0.79 kg (1.75 lbs.) CU SPUMĂ  
0.73 kg (1.61 lbs.) FĂRĂ SPUMĂ



## 1170 CASE

**DIMENSIUNI INTERNE:**  
26.8 x 15.3 x 8 cm  
(10.54" x 6.04" x 3.16")

**DIMENSIUNI EXTERNE:**  
29.6 x 21.2 x 9.6 cm  
(11.64" x 8.34" x 3.78")

**ADÂNCIME CAPAC/BAZĂ:**  
2.7 cm / 5.3 cm  
(1.08" / 2.08")

**GREUTATE:**  
0.95 kg (2.10 lbs.) CU SPUMĂ  
0.89 kg (1.96 lbs.) FĂRĂ SPUMĂ



## 1200 CASE

**DIMENSIUNI INTERNE:**  
23.5 x 18.1 x 10.5 cm  
(9.25" x 7.12" x 4.12")

**DIMENSIUNI EXTERNE:**  
27 x 24.6 x 12.4 cm  
(10.62" x 9.68" x 4.87")

**ADÂNCIME CAPAC/BAZĂ:**  
3 cm / 7.4 cm (1.18" / 2.93")

**GREUTATE:**  
1.3 kg (2.87 lbs.) CU SPUMĂ  
1.2 kg (2.65 lbs.) FĂRĂ SPUMĂ



## 1300 CASE

**DIMENSIUNI INTERNE:**  
23.3 x 17.8 x 15.5 cm  
(9.17" x 7.00" x 6.12")

**DIMENSIUNI EXTERNE:**  
27 x 24.6 x 17.4 cm  
(10.62" x 9.68" x 6.87")

**ADÂNCIME CAPAC/BAZĂ:**  
3 cm / 12.5 cm (1.18" / 4.93")

**GREUTATE:**  
1.6 kg (3.53 lbs.) CU SPUMĂ  
1.4 kg (3.09 lbs.) FĂRĂ SPUMĂ



## 1400 CASE

**DIMENSIUNI INTERNE:**  
30.1 x 22.8 x 13.1 cm  
(11.87" x 8.97" x 5.15")

**DIMENSIUNI EXTERNE:**  
34.7 x 29.5 x 14.6 cm  
(13.68" x 11.61" x 5.75")

**ADÂNCIME CAPAC/BAZĂ:**  
3 cm / 10.2 cm (1.18" / 4.00")

**GREUTATE:**  
2 kg (4.41 lbs.) CU SPUMĂ  
1.8 kg (3.97 lbs.) FĂRĂ SPUMĂ



Poate fi ajustată pentru utilizare cu cadru de panou.

\*Alte configurații și culori sunt disponibile peste cantitățile minime. Contactați-vă reprezentantul de Servicii Clienți pentru mai multe detalii.

CONȚINUTUL VALIZEI NU ESTE INCLUS



# VALIZE PENTRU LAPTOP-uri & TABLETE

Gama Peli cu valize pentru laptop și tablete prezintă design, construcție și durabilitate revoluționare. Valizele Peli HardBack™ sunt disponibile în multe dimensiuni și opțiuni de căptușeli interioare. Căptușeala absorbantă de șocuri protejează la impact și nu va zgâria echipamentul dumneavoastră - protecție superioară pentru biroul dumneavoastră mobil.



## 1055CC HARDBACK™ CASE

**DIMENSIUNI INTERNE:**  
21.7 x 14 x 2.2 cm  
(8.55" x 5.52" x 0.85")

**DIMENSIUNI EXTERNE:**  
23.9 x 17.8 x 3.1 cm  
(9.42" x 7.02" x 1.24")

**ADÂNCIME CAPAC/BAZĂ:**  
1.1 cm (0.43")

**GREUTATE:**  
0.4 kg (0.82 lbs.) CU SPUMĂ



## 1065CC HARDBACK™ CASE

**DIMENSIUNI INTERNE:**  
25.3 x 19.7 x 2.1 cm  
(9.96" x 7.76" x 0.81")

**DIMENSIUNI EXTERNE:**  
27.6 x 23.6 x 3.1 cm  
(10.86" x 9.28" x 1.24")

**ADÂNCIME CAPAC/BAZĂ:**  
1 cm (0.41")

**GREUTATE:**  
0.6 kg (1.25 lbs.) CU SPUMĂ



## 1070CC HARDBACK™ CASE

**DIMENSIUNI INTERNE:**  
32.5 x 22.7 x 1.8 cm  
(12.80" x 8.95" x 0.72")

**DIMENSIUNI EXTERNE:**  
38.8 x 30.4 x 4.1 cm  
(15.29" x 11.96" x 1.6")

**ADÂNCIME CAPAC/BAZĂ:**  
0.9 cm (0.36")

**GREUTATE:**  
1.3 kg (2.80 lbs.) CU SPUMĂ  
1.1 kg (2.32 lbs.) FĂRĂ SPUMĂ



## 1075 HARDBACK™ CASE

**DIMENSIUNI INTERNE:**  
28.2 x 20.1 x 4.1 cm  
(11.11" x 7.92" x 1.63")

**DIMENSIUNI EXTERNE:**  
31.4 x 24.8 x 5.4 cm  
(12.38" x 9.75" x 2.13")

**ADÂNCIME CAPAC/BAZĂ:**  
2.1 cm (0.81")

**GREUTATE:**  
0.7 kg (1.54 lbs.) CU SPUMĂ  
0.6 kg (1.41 lbs.) FĂRĂ SPUMĂ



## 1075CC HARDBACK™ CASE

**DIMENSIUNI INTERNE:**  
28.2 x 20.1 x 4.1 cm  
(11.11" x 7.92" x 1.63")

**DIMENSIUNI EXTERNE:**  
31.4 x 24.8 x 5.4 cm  
(12.38" x 9.75" x 2.13")

**ADÂNCIME CAPAC/BAZĂ:**  
2.1 cm (0.81")

**GREUTATE:**  
0.7 kg (1.54 lbs.) CU SPUMĂ  
0.6 kg (1.41 lbs.) FĂRĂ SPUMĂ



## i1075 HARDBACK™ CASE

**DIMENSIUNI INTERNE:**  
28.2 x 20.1 x 4.1 cm  
(11.11" x 7.92" x 1.63")

**DIMENSIUNI EXTERNE:**  
31.4 x 24.8 x 5.4 cm  
(12.38" x 9.75" x 2.13")

**ADÂNCIME CAPAC/BAZĂ:**  
2.1 cm (0.81")

**GREUTATE:**  
1.2 kg (2.54 lbs.) CU SPUMĂ  
0.6 kg (1.41 lbs.) FĂRĂ SPUMĂ



CONȚINUTUL VALIZEI NU ESTE INCLUS



Photo by Alejandro Ceresuela

### 1085 HARDBACK™ CASE

**DIMENSIUNI INTERNE:**  
36.3 x 26.3 x 5 cm  
(14.29" x 10.37" x 1.97")

**DIMENSIUNI EXTERNE:**  
39.7 x 31.5 x 6.3 cm  
(15.64" x 12.41" x 2.50")

**ADÂNCIME CAPAC/BAZĂ:**  
2.5 cm (0.99")

**GREUTATE:**  
1.4 kg (3.10 lbs.) CU SPUMĂ  
1.2 kg (2.65 lbs.) FĂRĂ SPUMĂ



### 1085CC HARDBACK™ CASE

**DIMENSIUNI INTERNE:**  
36.3 x 26.3 x 5 cm  
(14.29" x 10.37" x 1.97")

**DIMENSIUNI EXTERNE:**  
39.7 x 31.5 x 6.4 cm  
(15.64" x 12.41" x 2.50")

**ADÂNCIME CAPAC/BAZĂ:**  
2.5 cm (0.99")

**GREUTATE:**  
1.3 kg (2.89 lbs.) CU SPUMĂ



### 1095 HARDBACK™ CASE

**DIMENSIUNI INTERNE:**  
40.1 x 28.3 x 5.2 cm  
(15.78" x 11.16" x 2.06")

**DIMENSIUNI EXTERNE:**  
42.9 x 33.6 x 11.4 cm  
(16.88" x 13.23" x 4.47")

**ADÂNCIME CAPAC/BAZĂ:**  
2.6 cm (1.03")

**GREUTATE:**  
1.6 kg (3.49 lbs.) CU SPUMĂ  
1.4 kg (3.05 lbs.) CU SPUMĂ



### 1095CC HARDBACK™ CASE

**DIMENSIUNI INTERNE:**  
40.1 x 28.3 x 5.2 cm  
(15.78" x 11.16" x 2.06")

**DIMENSIUNI EXTERNE:**  
50.5 x 35.4 x 11.9 cm  
(19.87" x 13.93" x 4.68")

**ADÂNCIME CAPAC/BAZĂ:**  
2.6 cm (1.03")

**GREUTATE:**  
1.5 kg (3.29 lbs.) FĂRĂ SPUMĂ



### 1470 CASE

**DIMENSIUNI INTERNE:**  
39.9 x 27.2 x 9.8 cm  
(15.70" x 10.70" x 3.87")

**DIMENSIUNI EXTERNE:**  
42.9 x 33.6 x 11.3 cm  
(16.88" x 13.23" x 4.47")

**ADÂNCIME CAPAC/BAZĂ:**  
3.5 cm / 6 cm (1.37" / 2.37")

**GREUTATE:**  
2.5 kg (5.51 lbs.) CU SPUMĂ  
1.94 kg (4.28 lbs.) FĂRĂ SPUMĂ



### 1490 CASE

**DIMENSIUNI INTERNE:**  
45.1 x 28.9 x 10.5 cm  
(17.75" x 11.37" x 4.12")

**DIMENSIUNI EXTERNE:**  
50.4 x 35.4 x 11.9 cm  
(19.87" x 13.93" x 4.68")

**ADÂNCIME CAPAC/BAZĂ:**  
3.8 cm / 6.7 cm (1.50" / 2.62")

**GREUTATE:**  
2.95 kg (6.5 lbs.) CU SPUMĂ  
2.48 kg (5.47 lbs.) FĂRĂ SPUMĂ



### 1490CC1 CASE

**DIMENSIUNI INTERNE:**  
45.1 x 28.9 x 10.5 cm  
(17.75" x 11.37" x 4.12")

**DIMENSIUNI EXTERNE:**  
50.4 x 35.4 x 11.9 cm  
(19.87" x 13.93" x 4.68")

**ADÂNCIME CAPAC/BAZĂ:**  
3.8 cm / 6.7 cm (1.50" / 2.62")

**GREUTATE:**  
2.95 kg (6.5 lbs.) CU SPUMĂ  
2.48 kg (5.47 lbs.) FĂRĂ SPUMĂ



Poate fi ajustat pentru utilizare cu cadru de panou.

CONȚINUTUL VALIZEI NU ESTE INCLUS

### 1490CC2 CASE

**DIMENSIUNI INTERNE:**  
45.1 x 28.9 x 10.5 cm  
(17.75" x 11.37" x 4.12")

**DIMENSIUNI EXTERNE:**  
50.5 x 35.4 x 11.9 cm  
(19.87" x 13.93" x 4.68")

**ADÂNCIME CAPAC/BAZĂ:**  
3.8 cm / 6.7 cm (1.50" / 2.62")

**GREUTATE:**  
2.95 kg (6.5 lbs.) CU SPUMĂ  
2.48 kg (5.47 lbs.) FĂRĂ SPUMĂ



### 1495 CASE

**DIMENSIUNI INTERNE:**  
47.9 x 33.3 x 9.7 cm  
(18.87" x 13.12" x 3.81")

**DIMENSIUNI EXTERNE:**  
54.9 x 43.8 x 12.4 cm  
(21.62" x 17.25" x 4.87")

**ADÂNCIME CAPAC/BAZĂ:**  
2.8 cm / 6.8 cm (1.12" / 2.68")

**GREUTATE:**  
3.8 kg (8.37 lbs.) CU SPUMĂ  
3.28 kg (7.23 lbs.) FĂRĂ SPUMĂ



### 1495CC1 CASE

**DIMENSIUNI INTERNE:**  
47.9 x 33.3 x 9.7 cm  
(18.87" x 13.12" x 3.81")

**DIMENSIUNI EXTERNE:**  
54.9 x 43.8 x 12.4 cm  
(21.62" x 17.25" x 4.87")

**ADÂNCIME CAPAC/BAZĂ:**  
2.8 cm / 6.8 cm (1.12" / 2.68")

**GREUTATE:**  
5.03 kg (11.1 lbs.)



### 1495CC2 CASE

**DIMENSIUNI INTERNE:**  
47.9 x 33.3 x 9.7 cm  
(18.87" x 13.12" x 3.81")

**DIMENSIUNI EXTERNE:**  
54.9 x 43.8 x 12.4 cm  
(21.62" x 17.25" x 4.87")

**ADÂNCIME CAPAC/BAZĂ:**  
2.8 cm / 6.8 cm (1.12" / 2.68")

**GREUTATE:**  
4.08 kg (8.99 lbs.)



### 1430 TOP LOADER CASE

**DIMENSIUNI INTERNE:**  
34.4 x 14.6 x 29.7 cm  
(13.56" x 5.76" x 11.70")

**DIMENSIUNI EXTERNE:**  
41.7 x 22.1 x 33.4 cm  
(16.40" x 8.71" x 13.15")

**ADÂNCIME CAPAC/BAZĂ:**  
5.1 cm / 24.6 cm (2.00" / 9.70")

**GREUTATE:**  
2.95 kg (6.5 lbs.) CU SPUMĂ  
2.54 kg (5.6 lbs.) FĂRĂ SPUMĂ



### 1440 TOP LOADER CASE

**DIMENSIUNI INTERNE:**  
43.4 x 19.1 x 40.6 cm  
(17.10" x 7.50" x 16.00")

**DIMENSIUNI EXTERNE:**  
50 x 30.5 x 45.7 cm  
(19.70" x 12.00" x 18.00")

**ADÂNCIME CAPAC/BAZĂ:**  
5.1 cm / 35.5 cm (2.00" / 14.00")

**GREUTATE:**  
7.48 kg (16.5 lbs.) CU SPUMĂ  
6.58 kg (14.5 lbs.) FĂRĂ SPUMĂ



## PRINS ÎN GHEAȚĂ

### POVESTI DE + SUPRAVIETUIRE

Am ales cel mai bun echipament pe care am pus mâna, inclusiv valize Pelic™ pentru a ne proteja echipamentele foto, radio și telefoanele prin satelit. La 81° lat. nordică, unul din caiacele noastre, cu o valiza Pelic™ montată pe punte, a fost prins între două blocuri de gheață și a fost grav avariat. Multe obiecte din caiac au fost distruse dar valiza Pelic™ de pe punte a scăpat nevătămată.

Steve Smith, Explorator Arctic

Adaptabilă pentru utilizare cu rama pentru panou  
CONTINUTUL VALIZEI NU ESTE INCLUS

\*Alte culori și configurații sunt disponibile pentru cantități minime. Verificați împreună cu reprezentantul Customer Service pentru detalii

# VALIZE MEDII

Mobilitate cu spațiu pentru protejarea echipamentelor mari sau a mai multor instrumente și accesorii. Opțiuni interioare sunt disponibile pentru protecție suplimentară. Modele selectate îndeplinesc specificațiile bagajelor de mână.

\*Majoritatea valizelor sunt disponibile goale, cu spumă sau cu sepratoare căptușite. Vezi graficul de la pagina 20.

## 1450 CASE Valiză Peli Storm cu dimensiuni similare: iM2200

### DIMENSIUNI INTERNE:

37.4 x 26 x 15.4 cm  
(14.72" x 10.22" x 6.08")

### DIMENSIUNI EXTERNE:

40.9 x 33.1 x 17.5 cm  
(16.10" x 13.03" x 6.88")

### ADÂNCIME CAPAC/BAZĂ:

4.4 cm / 10.8 cm (1.75" / 4.25")

### GREUTATE:

2.9 kg (6.39 lbs.) CU SPUMĂ  
2.5 kg (5.51 lbs.) FĂRĂ SPUMĂ



Cauta acest simbol pentru roți la modelele selectate.

\*Verifica la linia aeriana pentru cerințe referitoare la dimensiuni

## 1460 CASE

### DIMENSIUNI INTERNE:

47.1 x 25.2 x 27.7 cm  
(18.54" x 9.92" x 10.92")

### DIMENSIUNI EXTERNE:

53 x 32.3 x 32.4 cm  
(20.85" x 12.73" x 12.75")

### ADÂNCIME CAPAC/BAZĂ:

12.5 cm / 15.3 cm (4.91" / 6.01")

### GREUTATE

5.66 kg (12.48 lbs.) CU SPUMĂ  
3.97 kg (8.75 lbs.) FĂRĂ SPUMĂ



## 1460 TOOL CASE

### DIMENSIUNI INTERNE:

47.1 x 25.2 x 27.7 cm  
(18.54" x 9.92" x 10.92")

### DIMENSIUNI EXTERNE:

53 x 32.3 x 32.4 cm  
(20.85" x 12.73" x 12.75")

### ADÂNCIME CAPAC/BAZĂ:

12.5 cm / 15.3 cm  
(4.91" / 6.01")

### GREUTATE:

5.9 kg (13 lbs.) CU ANSAMBLU DE TĂVI



## 1460 EMS CASE

### DIMENSIUNI INTERNE:

47.1 x 25.2 x 27.7 cm  
(18.54" x 9.92" x 10.92")

### DIMENSIUNI EXTERNE:

52.9 x 32.3 x 32.4 cm  
(20.85" x 12.73" x 12.75")

### ADÂNCIME CAPAC/BAZĂ:

12.5 cm / 15.3 cm (4.91" / 6.01")

### GREUTATE

8.26 kg (18.2 lbs.)  
CU ANSAMBLU DE TĂVI



## 1500 CASE Valiză Peli Storm cu dimensiuni similare: iM2300

### DIMENSIUNI INTERNE:

42.8 x 28.6 x 15.5 cm  
(16.84" x 11.27" x 6.09")

### DIMENSIUNI EXTERNE:

47.1 x 35.7 x 17.5 cm  
(18.54" x 14.05" x 6.89")

### ADÂNCIME CAPAC/BAZĂ:

4.6 cm / 10.9 cm (1.81" / 4.31")

### GREUTATE

3.2 kg (7.05 lbs.) CU SPUMĂ  
2.9 kg (6.39 lbs.) FĂRĂ SPUMĂ



✓ Adaptabilă pentru utilizare cu rama pentru panou

\*Alte culori și configurații sunt disponibile pentru cantități minime. Verificați împreună cu reprezentantul Customer Service pentru detalii

CONTINUTUL VALIZEI NU ESTE INCLUS

### 1510 CASE

Similarly sized Peli Storm Case: iM2500

**DIMENSIUNI INTERNE:**  
50.1 x 27.9 x 19.3 cm  
(19.75" x 11.00" x 7.60")

**DIMENSIUNI EXTERNE:**  
55.9 x 35.1 x 22.9 cm  
(22.00" x 13.81" x 9.00")

**ADÂNCIME CAPAC/BAZĂ:**  
4.5 cm / 14.7 cm (1.79" / 5.79")

**GREUTATE:**  
6.17 kg (13.6 lbs.) CU SPUMĂ  
5.44 kg (11.99 lbs.) FĂRĂ SPUMĂ



### 1510M CASE

**DIMENSIUNI INTERNE:**  
50.2 x 27.9 x 19.3 cm  
(19.75" x 11.00" x 7.60")

**DIMENSIUNI EXTERNE:**  
59.8 x 36.5 x 27 cm  
(23.55" x 14.36" x 10.62")

**ADÂNCIME CAPAC/BAZĂ:**  
4.5 cm / 14.7 cm (1.79" / 5.79")

**GREUTATE:**  
7.39 kg (16.3 lbs.) FĂRĂ SPUMĂ



### 1510TPF HYBRID CASE

Valiză Peli Storm cu dimensiuni similare: iM2500

**DIMENSIUNI INTERNE:**  
50.1 x 27.9 x 19.3 cm  
(19.75" x 11.00" x 7.60")

**DIMENSIUNI EXTERNE:**  
55.9 x 35.1 x 22.9 cm  
(22.00" x 13.81" x 9.00")

**ADÂNCIME CAPAC/BAZĂ:**  
4.5 cm / 14.7 cm (1.79" / 5.79")

**GREUTATE:**  
6.77 kg (14.94 lbs.)



### 1510 LOC CASE

Valiză Peli Storm cu dimensiuni similare: iM2500

**DIMENSIUNI INTERNE:**  
50.1 x 27.9 x 19.3 cm  
(19.75" x 11.00" x 7.60")

**DIMENSIUNI EXTERNE:**  
50.2 x 27.9 x 19.3 cm  
(19.75" x 11.00" x 7.60")

**ADÂNCIME CAPAC/BAZĂ:**  
4.5 cm / 14.7 cm (1.79" / 5.79")

**GREUTATE:**  
6.17 kg (13.6 lbs.)



### 1510 SC CASE

**DIMENSIUNI INTERNE:**  
50.2 x 27.9 x 19.3 cm  
(19.75" x 11.00" x 7.60")

**DIMENSIUNI EXTERNE:**  
55.9 x 35.1 x 22.9 cm  
(22.00" x 13.81" x 9.00")

**ADÂNCIME CAPAC/BAZĂ:**  
4.5 cm / 14.7 cm (1.79" / 5.79")

**GREUTATE:**  
6.17 kg (13.6 lbs.)



### 1510 LFC CASE

**DIMENSIUNI INTERNE:**  
50.1 x 27.9 x 19.3 cm  
(19.75" x 11.00" x 7.60")

**DIMENSIUNI EXTERNE:**  
55.9 x 35.1 x 22.9 cm  
(22.00" x 13.81" x 9.00")

**ADÂNCIME CAPAC/BAZĂ:**  
4.5 cm / 14.7 cm  
(1.79" / 5.79")

**GREUTATE:**  
6.17 kg (13.6 lbs.)



### 1520 CASE

Valiză Peli Storm cu dimensiuni similare: iM2400

**DIMENSIUNI INTERNE:**  
44.9 x 31.8 x 17.1 cm  
(17.68" x 12.53" x 6.73")

**DIMENSIUNI EXTERNE:**  
49.9 x 39.3 x 19.1 cm  
(19.65" x 15.49" x 7.53")

**ADÂNCIME CAPAC/BAZĂ:**  
4.6 cm / 12.5cm (1.81" / 4.93")

**GREUTATE:**  
4.24 kg (9.35 lbs.) CU SPUMĂ  
3.76 kg (8.29 lbs.) FĂRĂ SPUMĂ



### 1550 CASE

Valiză Peli Storm cu dimensiuni similare: iM2600

**DIMENSIUNI INTERNE:**  
47.3 x 36 x 19.6 cm  
(18.63" x 14.18" x 7.71")

**DIMENSIUNI EXTERNE:**  
52.5 x 43.5 x 21.6 cm  
(20.66" x 17.12" x 8.51")

**ADÂNCIME CAPAC/BAZĂ:**  
4.4 cm / 14.9 cm (1.75" / 5.87")

**GREUTATE:**  
5.4 kg (11.9 lbs.) CU SPUMĂ  
4.8 kg (10.58 lbs.) FĂRĂ SPUMĂ



Poate fi ajustat pentru utilizare cu cadru de panou  
CONȚINUTUL VALIZEI NU ESTE INCLUS

\*Alte configurații și culori sunt disponibile peste cantitățile minime. Contactați-vă reprezentantul de Servicii Clienți pentru mai multe detalii.

# VALIZE MARI

Proiectate pentru protecție maximă în timpul transportului și depozitării. Interioare personalizabile permit protecție superioară și controlul inventarului. Modelele selectate prezintă mânere retractabile, cu prindere largă și roți robuste pentru o mobilitate eficientă. Vezi graficul de la pagina 22.



PELI VALIZE MARI

SDMG®

## 1560 CASE

### DIMENSIUNI INTERNE:

50.6 x 38 x 22.9 cm  
(19.92" x 14.98" x 9.00")

### DIMENSIUNI EXTERNE:

56 x 45.5 x 26.5 cm  
(22.07" x 17.92" x 10.42")

### ADÂNCIME CAPAC/BAZĂ:

5.1 cm / 17.8 cm (2.00" / 7.00")

### GREUTATE:

9.07 kg (20 lbs.) CU SPUMĂ  
7.71 kg (17 lbs.) FĂRĂ SPUMĂ



## 1560M CASE

### DIMENSIUNI INTERNE:

50.6 x 38 x 22.9 cm  
(19.92" x 14.98" x 9.00")

### DIMENSIUNI EXTERNE:

60.4 x 46.5 x 30.7 cm  
(23.78" x 18.33" x 12.08")

### ADÂNCIME CAPAC/BAZĂ:

5.1 cm / 17.8 cm (2.00" / 7.00")

### GREUTATE:

9.66 kg (21.3 lbs.) FĂRĂ SPUMĂ



## 1560LOC CASE

### DIMENSIUNI INTERNE:

50.6 x 38 x 22.9 cm  
(19.92" x 14.98" x 9.00")

### DIMENSIUNI EXTERNE:

56 x 45.5 x 26.5 cm  
(22.07" x 17.92" x 10.42")

### ADÂNCIME CAPAC/BAZĂ:

5.1 cm / 17.8 cm (2.00" / 7.00")

### GREUTATE:

9.07 kg (20 lbs.) CU SPUMĂ  
7.71 kg (17 lbs.) FĂRĂ SPUMĂ



## 1560SC CASE

### DIMENSIUNI INTERNE:

50.6 x 38 x 22.9 cm  
(19.92" x 14.98" x 9.00")

### DIMENSIUNI EXTERNE:

56 x 45.5 x 26.5 cm  
(22.07" x 17.92" x 10.42")

### ADÂNCIME CAPAC/BAZĂ:

5.1 cm / 17.8 cm (2.00" / 7.00")

### GREUTATE:

9.07 kg (20 lbs.) CU SPUMĂ  
7.71 kg (17 lbs.) FĂRĂ SPUMĂ



\*Alte configurații și culori sunt disponibile peste cantitățile minime. Contactați-vă reprezentantul de Servicii Clienți pentru mai multe detalii.

CONȚINUTUL VALIZEI NU ESTE INCLUS

## 1560LFC CASE

**DIMENSIUNI INTERNE:**  
50.6 x 38 x 22.9 cm  
(19.92" x 14.98" x 9.00")

**DIMENSIUNI EXTERNE:**  
56 x 45.5 x 26.5 cm  
(22.07" x 17.92" x 10.42")

**ADÂNCIME CAPAC/BAZĂ:**  
5.1 cm / 17.8 cm (2.00" / 7.00")

**GREUTATE:**  
9.07 kg (20 lbs.) CU SPUMĂ  
7.71 kg (17 lbs.) FĂRĂ SPUMĂ



## 1600 CASE

Valiză Peli Storm cu dimensiuni similare: iM2700

**DIMENSIUNI INTERNE:**  
54.6 x 42 x 20.2 cm  
(21.51" x 16.54" x 7.95")

**DIMENSIUNI EXTERNE:**  
61.8 x 49.4 x 22.2 cm  
(24.35" x 19.46" x 8.75")

**ADÂNCIME CAPAC/BAZĂ:**  
4.4 cm / 15.5 cm  
(1.75" / 6.12")

**GREUTATE:**  
6.4 kg (14.11 lbs.) CU SPUMĂ  
5.9 kg (13 lbs.) FĂRĂ SPUMĂ



## 1610 CASE

Valiză Peli Storm cu dimensiuni similare: iM2720

**DIMENSIUNI INTERNE:**  
55.1 x 42.2 x 26.8 cm  
(21.68" x 16.62" x 10.56")

**DIMENSIUNI EXTERNE:**  
62.8 x 49.7 x 30.3 cm  
(24.71" x 19.58" x 11.93")

**ADÂNCIME CAPAC/BAZĂ:**  
5.2 cm / 21.6 cm (2.06" / 8.50")

**GREUTATE:**  
10.2 kg (22.49 lbs.) CU SPUMĂ  
9.1 kg (20 lbs.) FĂRĂ SPUMĂ



## 1610M CASE

**DIMENSIUNI INTERNE:**  
55.3 x 42.4 x 27 cm  
(21.78" x 16.69" x 10.62")

**DIMENSIUNI EXTERNE:**  
66.5 x 58.4 x 34.7 cm  
(26.20" x 23.00" x 13.68")

**ADÂNCIME CAPAC/BAZĂ:**  
5.2 cm / 21.8 cm (2.05" / 8.57")

**GREUTATE:**  
11.93 kg (26.3 lbs.) FĂRĂ SPUMĂ



## 1620 CASE

Valiză Peli Storm cu dimensiuni similare: iM2750

**DIMENSIUNI INTERNE:**  
54.3 x 41.4 x 31.9 cm  
(21.37" x 16.31" x 12.56")

**DIMENSIUNI EXTERNE:**  
63 x 49.2 x 35.2 cm  
(24.81" x 19.37" x 13.87")

**ADÂNCIME CAPAC/BAZĂ:**  
5.2 cm / 26.7 cm (2.06" / 10.50")

**GREUTATE:**  
11.8 kg (26.01 lbs.) CU SPUMĂ  
11.1 kg (24.47 lbs.) FĂRĂ SPUMĂ



## 1620M CASE

**DIMENSIUNI INTERNE:** 54.5 x 41.7 x 31.8 cm  
(21.48" x 16.42" x 12.54")

**DIMENSIUNI EXTERNE:** 66.5 x 58.4 x 39.6 cm  
(26.20" x 23.00" x 15.61")

**ADÂNCIME CAPAC/BAZĂ:** 5.1 cm / 26.7 cm  
(2.01" / 10.53")

**GREUTATE:**  
12.7 kg (28 lbs.) FĂRĂ SPUMĂ



## INTACT DUPA O EXPLOZIE PUTERNICA

Echipa mea și cu mine am fost primii care am răspuns la un atac terorist de la un hotel din Islamabad, Pakistan. În cursul acțiunii la locul exploziei am recuperat unul dintre vehiculele noastre blindate. În interiorul vehiculului, care era în imediata apropiere a zonei de impact, am descoperit o valiză 1640 Peli Transport Case™, nevătămată. Valiza a rezistat exploziei puternice și schijelor. Văzând cât de bine s-a comportat această valiza, pot să spun că ați câștigat mai mulți clienți fideli pe viață!

Agent Federal al SUA

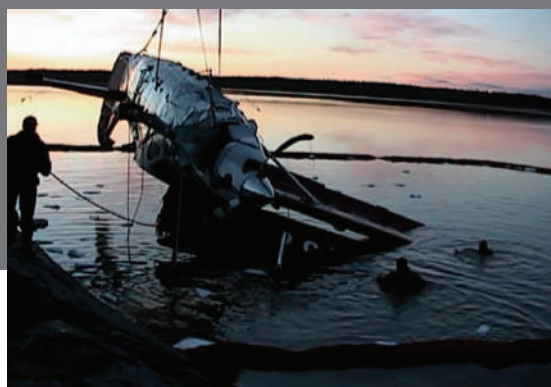
POVEȘTI DE

**+ SUPRAVIETUIRE**

## REZISTENȚĂ LA FURTUNI EXTREME

Avionul a lovit apa cu atâta forță încât aripa stângă a fost tăiată. În timpul plutirii, pentru că avionul se scufunda rapid, toata lumea a reușit să se salveze. Avionul a stat scufundat mai mult de 9 ore la aproximativ 1,8 - 2,5m. Când, în cele din urmă ni s-a permis să ne recuperăm bagajele, mă așteptam la ce e mai rău, deoarece apa și impactul au distrus majoritatea bagajelor. Dar când am deschis capacul valizei mele Peli™ 1650 am fost uimit să descopăr că înăuntru era foarte puțină apă și echipamentul meu foto era intact!

Tim Cothren, Fotograf al vietii salbatice



PELI VALIZE MARI

### 1650 CASE Valiză Peli Storm cu dimensiuni similare: iM2950

**DIMENSIUNI INTERNE:**  
72.2 x 44.2 x 27 cm  
(28.41" x 17.40" x 10.64")

**DIMENSIUNI EXTERNE:**  
80.1 x 52.1 x 31.7 cm  
(31.55" x 20.51" x 12.47")

**ADÂNCIME CAPAC/BAZĂ:**  
4.6 cm / 22.4 cm  
(1.81" / 8.84")

**GREUTATE:**  
12.73 kg (28.06 lbs.) CU SPUMĂ  
10.9 kg (24.03 lbs.) FĂRĂ SPUMĂ



### 1660 CASE

**DIMENSIUNI INTERNE:**  
71.6 x 50.2 x 44.8 cm  
(28.18" x 19.75" x 17.62")

**DIMENSIUNI EXTERNE:**  
80 x 58.1 x 48.3 cm  
(31.50" x 22.87" x 19.00")

**ADÂNCIME CAPAC/BAZĂ:**  
8.9 cm / 35.9 cm  
(3.50" / 14.12")

**GREUTATE:**  
19.1 kg (42.11 lbs.) CU SPUMĂ  
15.5 kg (34.17 lbs.) FĂRĂ SPUMĂ



### 1670 CASE

**DIMENSIUNI INTERNE:**  
71.3 x 41.9 x 23.3 cm  
(28.10" x 16.49" x 9.19")

**DIMENSIUNI EXTERNE:**  
78.8 x 49.2 x 28.4 cm  
(31.04" x 19.39" x 11.17")

**ADÂNCIME CAPAC/BAZĂ:**  
4.6 cm / 18.8 cm (1.80" / 7.39")

**GREUTATE:**  
11.8 kg (26 lbs.) CU SPUMĂ  
10.4 kg (23 lbs.) FĂRĂ SPUMĂ



### 1690 CASE

**DIMENSIUNI INTERNE:**  
76.5 x 63.8 x 39 cm  
(30.13" x 25.13" x 15.36")

**DIMENSIUNI EXTERNE:**  
84.9 x 72.1 x 44.8 cm  
(33.43" x 28.40" x 17.65")

**ADÂNCIME CAPAC/BAZĂ:**  
7.3 cm / 30.8 cm (2.86" / 12.14")

**GREUTATE:**  
19.5 kg (43 lbs.) CU SPUMĂ  
15.42 kg (34 lbs.) FĂRĂ SPUMĂ



### 1630 CASE

**DIMENSIUNI INTERNE:**  
70.4 x 53.3 x 39.4 cm  
(27.70" x 20.98" x 15.50")

**DIMENSIUNI EXTERNE:**  
79.5 x 61.5 x 44.4 cm  
(31.28" x 24.21" x 17.48")

**ADÂNCIME CAPAC/BAZĂ:**  
8.3 cm / 30.8 cm (3.25" / 12.14")

**GREUTATE:**  
16.33 kg (36 lbs.) CU SPUMĂ  
14.06 kg (31 lbs.) FĂRĂ SPUMĂ



### 1640 CASE

**DIMENSIUNI INTERNE:**  
60.2 x 60.9 x 35.3 cm  
(23.70" x 24.00" x 13.90")

**DIMENSIUNI EXTERNE:**  
69.1 x 69.8 x 41.4 cm  
(27.20" x 27.50" x 16.30")

**ADÂNCIME CAPAC/BAZĂ:**  
5.1 cm / 30.2 cm (2.00" / 11.90")

**GREUTATE:**  
17.24 kg (38 lbs.) CU SPUMĂ  
15.42 kg (34 lbs.) FĂRĂ SPUMĂ





### 1730 CASE

**DIMENSIUNI INTERNE:**  
86.3 x 60.9 x 31.7 cm  
(34.00" x 24.00" x 12.50")

**DIMENSIUNI EXTERNE:**  
94.1 x 69.1 x 36.5 cm  
(37.05" x 27.20" x 14.37")

**ADÂNCIME CAPAC/BAZĂ:**  
6.3 cm / 25.4 cm (2.50" / 10.00")

**GREUTATE:**  
17.24 kg (38 lbs.) CU SPUMĂ  
13.61 kg (30 lbs.) FĂRĂ SPUMĂ



### 1780 CASE

**DIMENSIUNI INTERNE:**  
104.4 x 54.7 x 37.8 cm  
(41.12" x 21.54" x 14.88")

**DIMENSIUNI EXTERNE:**  
114 x 64.3 x 41.9 cm  
(44.90" x 25.32" x 16.50")

**ADÂNCIME CAPAC/BAZĂ:**  
19.2 cm / 18.5 cm (7.58" / 7.30")

**GREUTATE:**  
22.2 kg (49 lbs.) CU SPUMĂ  
17.4 kg (38.4 lbs.) FĂRĂ SPUMĂ



### 0340 CASE

**DIMENSIUNI INTERNE:**  
45.7 x 45.7 x 45.7 cm  
(18.00" x 18.00" x 18.00")

**DIMENSIUNI EXTERNE:**  
52 x 52 x 48.9 cm  
(20.50" x 20.50" x 19.25")

**ADÂNCIME CAPAC/BAZĂ:**  
11.4 cm / 34.3 cm (4.50" / 13.50")

**GREUTATE:**  
13.5 kg (29.76 lbs.) CU SPUMĂ  
10.89 kg (24 lbs.) FĂRĂ SPUMĂ



### 0350 CASE

**DIMENSIUNI INTERNE:**  
50.8 x 50.8 x 50.8 cm  
(20.00" x 20.00" x 20.00")

**DIMENSIUNI EXTERNE:**  
57.1 x 56.9 x 54 cm  
(22.50" x 22.43" x 21.25")

**ADÂNCIME CAPAC/BAZĂ:**  
12.7 cm / 38.1 cm (5.00" / 15.00")

**GREUTATE:**  
14.52 kg (32.01 lbs.) CU SPUMĂ  
11.79 kg (25.99 lbs.) FĂRĂ SPUMĂ



### 0370 CASE

**DIMENSIUNI INTERNE:**  
60.9 x 60.9 x 60.9 cm  
(24.00" x 24.00" x 24.00")

**DIMENSIUNI EXTERNE:**  
67.3 x 67.3 x 64.1 cm  
(26.50" x 26.50" x 25.25")

**ADÂNCIME CAPAC/BAZĂ:**  
12.7 cm / 48.2 cm  
(5.00" / 19.00")

**GREUTATE:**  
18.6 kg (41 lbs.) CU SPUMĂ  
14.5 kg (31.97 lbs.) FĂRĂ SPUMĂ



### 0450 CASE

**DIMENSIUNI INTERNE:**  
Variază per configurația sertarelor

**DIMENSIUNI EXTERNE:**  
60.8 x 37.5 x 45.6 cm  
(23.95" x 14.75" x 17.95")

**ADÂNCIME CAPAC/BAZĂ:**  
N/A

**GREUTATE:**  
21.95 kg (48.4 lbs.)



### 0500 CASE

**DIMENSIUNI INTERNE:**  
88.8 x 46.9 x 64.1 cm  
(34.95" x 18.45" x 25.25")

**DIMENSIUNI EXTERNE:**  
101.5 x 59.6 x 72.8 cm  
(39.95" x 23.45" x 28.65")

**ADÂNCIME CAPAC/BAZĂ:**  
5.7 cm / 58.4 cm  
(2.25" / 23.00")

**GREUTATE:**  
26.58 kg (58.6 lbs.) CU SPUMĂ  
22.68 kg (50 lbs.) FĂRĂ SPUMĂ



### 0550 CASE

**DIMENSIUNI INTERNE:**  
120.8 x 61.1 x 44.9 cm  
(47.57" x 24.07" x 17.68")

**DIMENSIUNI EXTERNE:**  
129.6 x 69.9 x 57.9 cm  
(51.05" x 27.54" x 22.79")

**ADÂNCIME CAPAC/BAZĂ:**  
8.1 cm / 36.8 cm  
(3.19" / 14.49")

**GREUTATE:**  
43.09 kg (95 lbs.) CU SPUMĂ  
35.92 kg (79.2 lbs.) FĂRĂ SPUMĂ



arătat cu roți  
opționale



# VALIZE LUNGI

Ideale pentru arme, dar folosite și de lucrători industriali pentru instrumente și echipamente. Echipate cu roți robuste din poliuretan pentru transport ușor. Vezi graficul de la pagina 22.

PELI VALIZE LUNGI



Toate valizele lungi sunt echipate cu roți

### 1700 CASE

Valiză Peli Storm cu dimensiuni similare: IM3100

**DIMENSIUNI INTERNE:**  
90.8 x 34.3 x 13.3 cm  
(35.75" x 13.50" x 5.25")

**DIMENSIUNI EXTERNE:**  
96.8 x 40.6 x 15.5 cm  
(38.12" x 16.00" x 6.12")

**ADÂNCIME CAPAC/BAZĂ:**  
4.4 cm / 8.9 cm (1.75" / 3.50")

**GREUTATE:**  
7.7 kg (16.98 lbs.) CU SPUMĂ  
7.3 kg (16.09 lbs.) FĂRĂ SPUMĂ



■ \*

### 1720 CASE

Valiză Peli Storm cu dimensiuni similare: IM3200

**DIMENSIUNI INTERNE:**  
106.7 x 34.3 x 13.3 cm  
(42.00" x 13.50" x 5.25")

**DIMENSIUNI EXTERNE:**  
112.7 x 40.6 x 15.5 cm  
(44.37" x 16.00" x 6.12")

**ADÂNCIME CAPAC/BAZĂ:**  
4.4 cm / 8.9 cm (1.75" / 3.50")

**GREUTATE:**  
8.6 kg (18.96 lbs.) CU SPUMĂ  
7.6 kg (16.76 lbs.) FĂRĂ SPUMĂ



■ \*

### 1740 CASE

**DIMENSIUNI INTERNE:**  
104.1 x 32.8 x 30.8 cm  
(40.98" x 12.92" x 12.13")

**DIMENSIUNI EXTERNE:**  
112.2 x 40.9 x 35.6 cm  
(44.16" x 16.09" x 14.00")

**ADÂNCIME CAPAC/BAZĂ:**  
6.5 cm / 24.3 cm (2.56" / 9.57")

**GREUTATE:**  
12.25 kg (27 lbs.) CU SPUMĂ  
9.98 kg (22 lbs.) FĂRĂ SPUMĂ



■ \*

### 1750 CASE

Valiză Peli Storm cu dimensiuni similare: IM3300

**DIMENSIUNI INTERNE:**  
128.3 x 34.3 x 13.3 cm  
(50.50" x 13.50" x 5.25")

**DIMENSIUNI EXTERNE:**  
134.6 x 40.6 x 15.5 cm  
(53.00" x 16.00" x 6.12")

**ADÂNCIME CAPAC/BAZĂ:**  
4.4 cm / 8.9 cm  
(1.75" / 3.50")

**GREUTATE:**  
11.6 kg (25.57 lbs.) CU SPUMĂ  
10.7 kg (23.59 lbs.) FĂRĂ SPUMĂ



■ \*

### 1770 CASE

**DIMENSIUNI INTERNE:**  
138.6 x 39.6 x 21.9 cm  
(54.58" x 15.58" x 8.63")

**DIMENSIUNI EXTERNE:**  
145.8 x 46.9 x 28.5 cm  
(57.42" x 18.48" x 11.23")

**ADÂNCIME CAPAC/BAZĂ:**  
4.8 cm / 17.1 cm  
(1.88" / 6.75")

**GREUTATE:**  
16.33 kg (36 lbs.) CU SPUMĂ  
13.15 kg (29 lbs.) FĂRĂ SPUMĂ



■ \*

### 1780 CASE

**DIMENSIUNI INTERNE:**  
104.4 x 54.7 x 37.8 cm  
(41.12" x 21.54" x 14.88")

**DIMENSIUNI EXTERNE:**  
114 x 64.3 x 41.9 cm  
(44.90" x 25.32" x 16.50")

**ADÂNCIME CAPAC/BAZĂ:**  
19.2 cm / 18.5 cm  
(7.58" / 7.30")

**GREUTATE:**  
22.2 kg (49 lbs.) CU SPUMĂ  
17.4 kg (38.4 lbs.) FĂRĂ SPUMĂ



■ \*



## BLOCAT ÎN NOROI?

În cursul excursiei prin Desertul Sahara pe motocicletele noastre Africa Twin, am trecut prin multe, călătorind prin nisip, noroi și apă, dar și pe piatră și asfalt. La un moment dat am încercat să trecem printr-o zonă noroioasă care traversa drumul. Ne gândeam că, dacă avem viteză mare, vom putea "trece în zbor" peste zona noroioasă fără să fim afectați. Bineînțeles, nu s-a întâmplat așa. Motocicletele au ramas blocate ore intregi dar, în cele din urmă am reușit să le scoatem din noroi. Mai târziu, când am deschis valizele noastre Peli am constatat că dronele, sacii de dormit, piesele de schimb ale motocicletelor, mâncarea și hainele au rămas perfect urcate și protejate. Nu ne-am indoit nici o clipă de asta.

Honda Revival Team @hondarevivalteam

POVESTI DE

**+ SUPRAVIETUIRE**

# VALIZE PELI SPECIFICAȚII ȘI CARACTERISTICI

PELI CASES SPECIFICAȚII | CARACTERISTICI

CAT. NO.	DIMENSIUNI INTERIOARE (cm)	DIMENSIUNI EXTERIOARE (cm)	ADÂNCIME CAPAC	ADÂNCIME BAZĂ	GREUTATE CU SPUMĂ	GREUTATE FĂRĂ SPUMĂ	FLOTABILITATE
<b>0915</b> <b>0945</b> <b>0955</b>	12.2 x 5.7 x 1.4	14.1 x 8.3 x 2.2	N/A	N/A	N/A	N/A	N/A
<b>1010</b>	11.1 x 7.3 x 4.3	14.9 x 10.3 x 5.4	1.8 cm	2.4 cm	0.19 kg	0.18 kg	0.23 kg
<b>1015</b>	13.1 x 6.7 x 3.5	17 x 9.9 x 4.7	1.1 cm	2.4 cm	N/A	0.21 kg	0.54 kg
<b>i1015</b>	13.1 x 6.7 x 3.5	17 x 9.9 x 4.7	1.1 cm	2.4 cm	N/A	0.22 kg	0.54 kg
<b>1020</b>	13.5 x 9 x 4.3	17.3 x 12.1 x 5.4	1.8 cm	2.4 cm	0.25 kg	0.25 kg	0.34 kg
<b>1030</b>	16.2 x 6.7 x 5.2	19 x 9.8 x 6.2	1.8 cm	3.2 cm	0.28 kg	0.27 kg	0.45 kg
<b>1040</b>	16.5 x 9.8 x 4.4	19 x 12.8 x 5.4	1.8 cm	2.4 cm	0.32 kg	0.32 kg	0.57 kg
<b>1050</b>	16 x 9.3 x 7	19.1 x 12.9 x 7.9	1.8 cm	4.9 cm	0.38 kg	0.37 kg	0.79 kg
<b>1060</b>	21 x 10.8 x 5.7	23.8 x 14.1 x 6.7	1.8 cm	3.7 cm	0.47 kg	0.45 kg	1.13 kg
<b>1120</b>	18.5 x 12.1 x 8.5	21.4 x 17.2 x 9.8	1.3 cm	6.5 cm	0.65 kg	0.61 kg	2.27 kg
<b>1150</b>	21.1 x 14.7 x 9.5	24 x 19.8 x 10.9	1.9 cm	7.3 cm	0.79 kg	0.73 kg	3.63 kg
<b>1170</b>	26.8 x 15.3 x 8	29.6 x 21.2 x 9.6	2.7 cm	5.3 cm	0.95 kg	0.89 kg	3.29 kg
<b>1200</b>	23.5 x 18.1 x 10.5	27 x 24.6 x 12.4	3 cm	7.4 cm	1.3 kg	1.2 kg	5.45 kg
<b>1300</b>	23.3 x 17.8 x 15.5	27 x 24.6 x 17.4	3 cm	12.5 cm	1.6 kg	1.4 kg	5.6 kg
<b>1400</b>	30.1 x 22.8 x 13.1	34.7 x 29.5 x 14.6	3 cm	10.2 cm	2 kg	1.8 kg	9.1 kg
<b>1055CC</b>	21.7 x 14 x 2.2	23.9 x 17.8 x 3.1	1.1 cm	1.1 cm	0.4 kg	N/A	N/A
<b>1065CC</b>	25.3 x 19.7 x 2.1	27.6 x 23.6 x 3.1	1 cm	1 cm	0.6 kg	N/A	N/A
<b>1070CC</b>	32.5 x 22.7 x 1.8	38.8 x 30.4 x 4.1	0.9 cm	0.9 cm	1.3 kg	1.1 kg	N/A
<b>1075</b>	28.2 x 20.1 x 4.1	31.4 x 24.8 x 5.4	2.1 cm	2.1 cm	0.7 kg	0.6 kg	N/A
<b>1075CC</b>	28.2 x 20.1 x 4.1	31.4 x 24.8 x 5.4	2.1 cm	2.1 cm	0.7 kg	0.6 kg	N/A
<b>i1075</b>	28.2 x 20.1 x 4.1	31.4 x 24.8 x 5.4	2.1 cm	2.1 cm	1.2 kg	0.6 kg	N/A
<b>1085</b>	36.3 x 26.3 x 5	39.7 x 31.5 x 6.3	2.5 cm	2.5 cm	1.4 kg	1.2 kg	N/A
<b>1085CC</b>	36.3 x 26.3 x 5	39.7 x 31.5 x 6.4	2.5 cm	2.5 cm	1.3 kg	N/A	N/A
<b>1095</b>	40.1 x 28.3 x 5.2	43.6 x 33.6 x 6.6	2.6 cm	2.6 cm	1.6 kg	1.4 kg	N/A
<b>1095CC</b>	40.1 x 28.3 x 5.2	43.6 x 33.6 x 6.6	2.6 cm	2.6 cm	1.5 kg	N/A	N/A
<b>1470</b>	39.9 x 27.2 x 9.8	42.9 x 33.6 x 11.4	3.5 cm	6 cm	2.5 kg	1.94 kg	11.3 kg
<b>1490</b>	45.1 x 28.9 x 10.5	50.5 x 35.4 x 11.9	3.8 cm	6.7 cm	2.95 kg	2.48 kg	18.6 kg
<b>1490CC1</b>	45.1 x 28.9 x 10.5	50.4 x 35.4 x 11.9	3.8 cm	6.7 cm	2.9 kg	2.5 kg	18.6 kg
<b>1490CC2</b>	45.1 x 28.9 x 10.5	50.5 x 35.4 x 11.9	3.8 cm	6.7 cm	2.9 kg	2.5 kg	18.6 kg
<b>1495</b>	47.9 x 33.3 x 9.7	54.9 x 43.8 x 12.4	2.8 cm	6.8 cm	3.8 kg	3.28 kg	20.5 kg
<b>1495CC1</b>	47.9 x 33.3 x 9.7	54.9 x 43.8 x 12.4	2.8 cm	6.8 cm	5 kg	N/A	20.5 kg
<b>1495CC2</b>	47.9 x 33.3 x 9.7	54.9 x 43.8 x 12.4	2.8 cm	6.8 cm	4.1 kg	N/A	20.5 kg
<b>1430</b>	34.4 x 14.6 x 29.7	41.7 x 22.1 x 33.4	5.1 cm	24.6 cm	2.95 kg	2.54 kg	26.8 kg
<b>1440</b>	43.4 x 19.1 x 40.6	50 x 30.5 x 45.7	5.1 cm	35.5 cm	7.48 kg	6.58 kg	68.0 kg
<b>1450</b>	37.4 x 26 x 15.4	40.9 x 33.1 x 17.5	4.4 cm	11.1 cm	2.9 kg	2.5 kg	13.61 kg
<b>1460</b>	47.1 x 25.2 x 27.7	53 x 32.3 x 32.4	12.5 cm	15.3 cm	5.66 kg	3.97 kg	37.19 kg
<b>1500</b>	42.8 x 28.6 x 15.5	47.1 x 35.7 x 17.5	4.6 cm	10.9 cm	3.2 kg	2.9 kg	22.68 kg
<b>1510</b>	50.2 x 27.9 x 19.3	55.9 x 35.1 x 22.9	4.5 cm	14.7 cm	6.17 kg <sup>A</sup>	5.44 kg	29.1 kg
<b>1510M</b>	50.2 x 27.9 x 19.3	59.8 x 36.5 x 27	4.5 cm	14.7 cm	N/A	7.39 kg	N/A
<b>1520</b>	44.9 x 31.8 x 17.1	49.9 x 39.3 x 19.1	4.5 cm	12.5 cm	4.24 kg	3.76 kg	28.6 kg
<b>1550</b>	47.3 x 36 x 19.6	52.5 x 43.5 x 21.6	4.4 cm	14.9 cm	5.4 kg	4.8 kg	31.7 kg

<sup>A</sup>Greutate cu interior hybrid: 6.77 kg (14.94 lbs)

REGISTRU TEMPERATURĂ (Min/Max)	CERTIFICĂRI									CULORI	CAT. NO.	
N/A										■	MC/SWC	
-23 / 93° C	IP67									■ ■ ■ *	1010	VALIZE MICRO
N/A	-									■ ■	1015	
N/A	-									■	i1015	
-23 / 93° C	IP67									■ ■ *	1020	
-23 / 93° C	IP67									■ ■ *	1030	
-23 / 93° C	IP67									■ ■ *	1040	
-23 / 93° C	IP67									■ ■ *	1050	
-23 / 93° C	IP67									■ ■	1060	
-40 / 99° C	IP67 • DEF STAN 81-41/STANAG 4280						0			■ ■ ■	1120	
-40 / 99° C	IP67 • DEF STAN 81-41/STANAG 4280						0			■ ■ ■	1150	
-40 / 99° C	IP67									■ ■ ■ ■ *	1170	
-40 / 99° C	IP67 • DEF STAN 81-41/STANAG 4280						0			■ ■ ■ ■ *	1200	
-40 / 99° C	IP67 • DEF STAN 81-41/STANAG 4280						0			■ ■ ■ ■ *	1300	
-40 / 99° C	IP67 • MIL C-4150J • DEF STAN 81-41/STANAG 4280 • ATA 300						0	0		■ ■ ■ ■ *	1400	VALIZE LAPTOP ȘI TABLETE
-23 / 49° C										■	1055CC	
-23 / 49° C										■	1065CC	
-23 / 49° C										■	1070CC	
-23 / 49° C										■	1075	
-23 / 49° C										■	1075CC	
-23 / 49° C	IP57									■	i1075	
-23 / 49° C										■	1085	
-23 / 49° C										■	1085CC	
-23 / 49° C										■	1095	
-23 / 49° C										■	1095CC	
-40 / 99° C	MIL C-4150J					S	O	O		■	1470	VALIZE MEDII
-40 / 99° C	DEF STAN 81-41/STANAG 4280					S	O	O	O	■	1490	
-40 / 99° C	DEF STAN 81-41/STANAG 4280					S	O	O	S	■	1490CC1	
-40 / 99° C	DEF STAN 81-41/STANAG 4280					S	O	O	S	■	1490CC2	
-40 / 99° C	IP67 • DEF STAN 81-41/STANAG 4280					S	O			■	1495	
-40 / 99° C	IP67 • DEF STAN 81-41/STANAG 4280					S	O	S		■ *	1495CC1	
-40 / 99° C	IP67 • DEF STAN 81-41/STANAG 4280					S	O	S		■	1495CC2	
-40 / 99° C	IP67 • DEF STAN 81-41/STANAG 4280					O	S	O	O	■ *	1430	
-40 / 99° C	IP67 • DEF STAN 81-41/STANAG 4280					O	S	O	O	■ *	1440	
-40 / 99° C	IP67 • MIL C-4150J • DEF STAN 81-41/STANAG 4280					O	S	O	O	■ ■ ■ ■ ■	1450	
-40 / 99° C	IP67					S				■ *	1460	
-40 / 99° C	IP67 • MIL C-4150J • DEF STAN 81-41/STANAG 4280 • ATA 300					O	S	O	O	■ ■ ■ ■ ■ *	1500	
-40 / 99° C	IP67 • DEF STAN 81-41/STANAG 4280	0	0	0	S		0	0	S	■ ■ ■ ■ ■	1510	
-40 / 99° C	IP57					O	S		O	■	1510M	
-40 / 99° C	IP67 • MIL C-4150J • DEF STAN 81-41/STANAG 4280					O	S	O	O	■ ■ ■ ■ ■	1520	
-40 / 99° C	IP67 • MIL C-4150J • DEF STAN 81-41/STANAG 4280 • ATA 300	0	0	S	O	O				■ ■ ■ ■ ■ *	1550	

\*Alte configurații și culori sunt disponibile peste cantitățile minime. Contactați-vă reprezentantul de Servicii Clienți pentru mai multe detalii.

## VALIZE PELI SPECIFICAȚII ȘI CARACTERISITCI

CAT. NO.	DIMENSIUNI INTERIOARE (cm)	DIMENSIUNI EXTERIOARE (cm)	ADÂNCIME CAPAC	ADÂNCIME BAZĂ	GREUTATE CU SPUMĂ	GREUTATE FĂRĂ SPUMĂ	FLOTABILITATE
<b>1560</b>	50.6 x 38 x 22.9	56 x 45.5 x 26.5	5.1 cm	17.8 cm	9.1 kg	7.7 kg	52.16 kg
<b>1560M</b>	50.6 x 38 x 22.9	60.4 x 46.5 x 30.7	5.1 cm	17.8 cm	N/A	9.66 kg	N/A
<b>1600</b>	54.6 x 42 x 20.2	61.8 x 49.4 x 22.2	4.4 cm	15.5 cm	6.4 kg	5.9 kg	53.07 kg
<b>1610</b>	55.1 x 42.2 x 26.8	62.8 x 49.7 x 30.3	5.2 cm	21.6 cm	10.2 kg	9.07 kg	54.4 kg
<b>1610M</b>	55.3 x 42.4 x 27	66.5 x 58.4 x 34.7	5.2 cm	21.8 cm	N/A	11.93 kg	N/A
<b>1620</b>	54.3 x 41.4 x 31.9	63 x 49.2 x 35.2	5.2 cm	26.7 cm	11.8 kg	11.1 kg	68 kg
<b>1620M</b>	54.5 x 41.7 x 31.8	66.5 x 58.4 x 39.6	5.1 cm	26.7 cm	N/A	12.7 kg	N/A
<b>1630</b>	70.4 x 53.3 x 39.4	79.5 x 61.5 x 44.4	8.3 cm	30.8 cm	16.33 kg	14.06 kg	159 kg
<b>1640</b>	60.2 x 61 x 35.3	69.1 x 69.8 x 41.4	5.1 cm	30.2 cm	17.24 kg	15.42 kg	166 kg
<b>1650</b>	72.2 x 44.2 x 27	80.1 x 52.1 x 31.7	4.6 cm	22.5 cm	12.73 kg	10.9 kg	82.1 kg
<b>1660</b>	71.6 x 50.2 x 44.8	80 x 58.1 x 48.3	8.9 cm	35.9 cm	19.1 kg	15.5 kg	159 kg
<b>1670</b>	71.3 x 41.9 x 23.3	78.8 x 49.2 x 28.4	4.6 cm	18.8 cm	11.8 kg	10.4 kg	82.6 kg
<b>1690</b>	76.5 x 63.8 x 39	84.9 x 72.1 x 44.8	7.3 cm	30.8 cm	19.5 kg	15.42 kg	186 kg
<b>1730</b>	86.3 x 60.9 x 31.7	95.2 x 68.9 x 36.5	6.3 cm	25.4 cm	17.24 kg	13.61 kg	189 kg
<b>1780</b>	104.4 x 54.7 x 37.8	114 x 64.3 x 41.9	19.2 cm	18.5 cm	22.20 kg	17.42 kg	226.8 kg
<b>0340</b>	45.7 x 45.7 x 45.7	52 x 52 x 48.9	11.4 cm	34.3 cm	13.5 kg	10.89 kg	100 kg
<b>0350</b>	50.8 x 50.8 x 50.8	57.1 x 56.9 x 54	12.7 cm	38.1 cm	14.52 kg	11.79 kg	122 kg
<b>0370</b>	60.9 x 60.9 x 60.9	67.3 x 67.3 x 64.1	12.7 cm	48.2 cm	18.6 kg	14.5 kg	211 kg
<b>0450</b>	Vriază per configurația sertarelor	60.8 x 37.5 x 45.6	N/A	N/A	21.95 kg	N/A	N/A
<b>0500</b>	88.8 x 46.9 x 64.1	101.5 x 59.6 x 72.8	5.7 cm	58.4 cm	26.58 kg	22.68 kg	354 kg
<b>0550</b>	120.8 x 61.1 x 44.9	129.6 x 69.9 x 57.9	8.1 cm	36.8 cm	43.09 kg	35.92 kg	371.95 kg
<b>1700</b>	90.8 x 34.3 x 13.3	96.8 x 40.6 x 15.5	4.4 cm	8.9 cm	7.7 kg	7.3 kg	62.1 kg
<b>1720</b>	106.7 x 34.3 x 13.3	112.7 x 40.6 x 15.5	4.4 cm	8.9 cm	8.6 kg	7.6 kg	73 kg
<b>1740</b>	104.1 x 32.8 x 30.8	112.2 x 40.9 x 35.6	6.5 cm	24.3 cm	12.25 kg	9.98 kg	121.11 kg
<b>1750</b>	128.3 x 34.3 x 13.3	134.6 x 40.6 x 15.5	4.4 cm	8.9 cm	11.6 kg	10.7 kg	85 kg
<b>1770</b>	138.6 x 39.6 x 21.9	145.8 x 46.9 x 28.5	4.8 cm	17.1 cm	16.33 kg	13.15 kg	127.01 kg
<b>1780</b>	104.4 x 54.7 x 37.8	114 x 64.3 x 41.9	19.2 cm	18.5 cm	22.20 kg	17.4 kg	226.8 kg

VALIZE PELI SPECIFICAȚII | CARACTERISITCI | ACCESORII

CULORI DISPONIBILE  
PENTRU PROTECTOR CASE™



## ACCESORII VALIZE



Organizatoare Capac



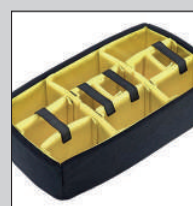
Spumă  
pentru înlocuire



Separatori  
TrekPak™



Separatori  
Căptușiți



Separatori  
Căptușiți Galbeni



Curele de umăr



Lacăt TSA

REGISTRU TEMPERATURĂ (Min/Max)	CERTIFICĂRI	INTERIOR HYBRID	KPAK™	SEPARATORI CĂPTUȘIȚI	MĂNERE CAUCUCUCCATE	CADRE PANOUL	PLĂCUTĂ DE IDENTIFICARE	ORGANIZATOR CAPAC	ROȚI	CULORI	CAT. NO.	
-40 / 99° C	IP67 • DEF STAN 81-41/STANAG 4280		O	O	S					■ ■ ■ ■ *	1560	
-40 / 99° C	IP57			O	S					■	1560M	
-40 / 99° C	IP67 • MIL C-4150J • DEF STAN 81-41/STANAG 4280 • ATA 300		O	O	S					■ ■ ■ ■ *	1600	
-40 / 99° C	IP67 • DEF STAN 81-41/STANAG 4280		O	O	S					■ *	1610	
-40 / 99° C	IP57			O	S					■	1610M	
-40 / 99° C	IP67 • MIL C-4150J • DEF STAN 81-41/STANAG 4280			O	S					■ *	1620	
-40 / 99° C	IP57			O	S					■	1620M	
-40 / 99° C	IP67 • DEF STAN 81-41/STANAG 4280 • ATA 300 • MIL C-4150J			O						■ *	1630	
-40 / 99° C	IP67 • DEF STAN 81-41/STANAG 4280			O						■ *	1640	
-40 / 99° C	IP67 • MIL C-4150J • DEF STAN 81-41/STANAG 4280 • ATA 300		O	O	S					■ *	1650	
-23.3 / 99° C	IP67 • DEF STAN 81-41/STANAG 4280			O						■ *	1660	
-40 / 99° C	-								S	■	1670	
-40 / 99° C	IP67 • DEF STAN 81-41/STANAG 4280			O						■ *	1690	
-40 / 99° C	IP67								O	S	■ *	1730
-40 / 99° C	DEF STAN 81-41/STANAG 4280								O	S	■ *	1780
-40 / 99° C	IP67 • DEF STAN 81-41 /STANAG 4280			O						■ *	0340	
-40 / 99° C	IP67 • DEF STAN 81-41 /STANAG 4280			O					O	O	■ *	0350
-40 / 99° C	IP67 • DEF STAN 81-41 /STANAG 4280			O					O	O	■ *	0370
N/A	PENDING								S	■	0450	
-40 / 99° C	-								O	O	■	0500
-40 / 99° C	IP57								O	O	■	0550
-40 / 99° C	IP67 • MIL C-4150J • DEF STAN 81-41/STANAG 4280								S	■ *	1700	
-40 / 99° C	DEF STAN 81-41/STANAG 4280								O	S	■ *	1720
-40 / 99° C	IP66								O	S	■ *	1740
-40 / 99° C	IP67 • DEF STAN 81-41/STANAG 4280								O	S	■ *	1750
N/A	-								S	■ *	1770	
-40 / 99° C	DEF STAN 81-41/STANAG 4280								O	S	■ *	1780

VALIZE MARI

VALIZE PELI SPECIFICĂȚII | CARACTERISTICI | ACCESORII

VALIZE LUNGI

S = Caracteristică standard  
O = Accesoriu opțional

\*Alte configurații și culori sunt disponibile peste cantitățile minime. Contactați-vă reprezentantul de Servicii Clienți pentru mai multe detalii.

De la plăcuțe cu nume și curele căptușite pentru umar, la lacate TSA și indicatori de umiditate, Peli™ oferă o gamă largă de accesorii pentru valize.

Consultați [www.peli.com](http://www.peli.com) pentru accesorii specifice fiecărui model de valiză



Dezumificator Peli (Silica Gel)



Plăcuțe pentru nume



Suport pentru carte de vizită



Kit cu roți încorporate



Înălțătoare pentru stivitor



Suporturi pentru capac

# AFLATI MAI MULT DESPRE + PRODUSELE NOASTRE



[www.peli.com](http://www.peli.com)



DISPONIBIL IN 18 LIMBI!

[www.pelicalogue.com](http://www.pelicalogue.com)



[www.peli.com/webinars](http://www.peli.com/webinars)



## EUROPE

### EUROPE, MIDDLE EAST & AFRICA HEADQUARTERS

PELI PRODUCTS, S.L.U.  
C/ Provença, 388 Planta 7  
08025 • Barcelona, Spain  
Tel +34 934 674 999  
Fax +34 934 877 393  
[www.peli.com](http://www.peli.com)

### FRANCE

PELI PRODUCTS FRANCE  
S.A.S.  
20/22 Rue des Petits Hôtels  
75010 Paris, France  
Tel +33 (0)1 44 83 95 63  
Fax +33 (0)1 44 83 95 68  
[www.peli.com](http://www.peli.com)

### UK

PELI HARDIGG UK  
Unit 4, Brookfield Industrial Estate  
Leacon Road  
Ashford Kent TN23 4TU  
Tel + 44 (0) 1233 895 895  
Fax +44 (0) 1233 895 899  
[www.peli.com](http://www.peli.com)

## U.S.A.

### U.S.A. & GLOBAL HEADQUARTERS

23215 Early Avenue  
Torrance, CA 90505 USA  
Tel 310.326.4700  
800.473.5422 (Outside CA)  
Fax 310.326.3311  
[www.pelican.com](http://www.pelican.com)

### GERMANY

PELI PRODUCTS GERMANY GmbH  
Düsseldorf Kö-Bogen  
Business Center  
Königsallee 2b, 5th Floor  
40212 Düsseldorf, Germany  
Tel +49 (0) 211 882 42 401  
Fax +49 (0) 211 882 42 200  
[www.peli.com](http://www.peli.com)

### UAE

PELICAN PRODUCTS FZE  
JAFZA One Building A office 1511/1512  
Jebel Ali Free Zone gate 5  
P.O.Box 261008  
Dubai – United Arab Emirates  
Tel +971 4 8876550  
Fax +971 4 8876549  
[www.pelican.com](http://www.pelican.com)  
[www.peli.com](http://www.peli.com)

### TURKEY

PELI PRODUCTS ANKARA  
BRANCH OFFICE  
Beştepe Mahallesi,  
Nergis Sokak No:7/2  
Via Flat İş Merkezi,  
Plaza Cubes No:87  
Tel +90 312 248 13 86  
[www.peli.com](http://www.peli.com)

### PELICAN HARDIGG

147 North Main Street  
South Deerfield, MA 01373  
Tel (800) 542 73 44  
Fax (413) 665 8330  
[www.pelican.com](http://www.pelican.com)

Sedii si in Canada, Japonia, China, Australia, Korea de Sud si India

#### VALIZE TURNATE PRIN INECȚIE – GARANȚIA LIMITATĂ PE VIAȚĂ\* PELI

Peli Products, S.L.U. ("Peli") oferă garanție pe viață\* pentru produsele sale turnate prin inecție împotriva defectării sau a viciilor de fabricație. Valizele Peli™ turnate prin inecție sunt garantat impermeabile până la o adâncime de 1 metru timp de 30 de minute (IP67) dacă sunt închise corezpunzător și cu garniturile intacte, dacă nu se specifică altfel. În măsura permisă de lege, răspunderea Peli se limitează doar la valiză, nu și la conținut sau spumă. Toate cererile de garanție sunt anulate dacă valiza a fost alterată, deteriorată sau modificată în orice fel, supusă abuzurilor, utilizării necorespunzătoare, neglijenței sau accidentelor.

Pentru detalii complete legate de garanție, vizitați [www.peli.com/warranty](http://www.peli.com/warranty)

Distribuit de

Urmărește-ne și pe:



©2020 Peli Products, S.L.U. All trademarks are registered and/or unregistered trademarks of Pelican Products, Inc., its subsidiaries and/or affiliates. All details included in this catalogue are correct when printed but for most updated information please visit [www.peli.com](http://www.peli.com) and [www.pelicalogue.com](http://www.pelicalogue.com).  
Part No. 0030-000-101E JAN 20

Vezi videoclipul Peli Cases:

#### FEATURES



MIL C-4150J  
STAN AG-4280  
DEF STAN 31-41  
ATA COMPLIANCE

